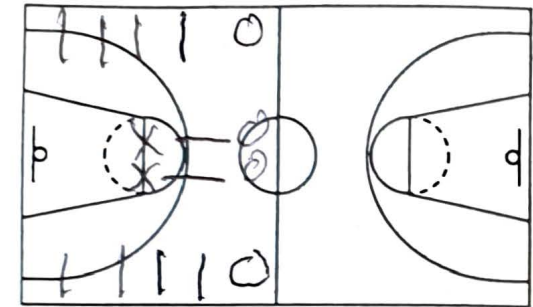
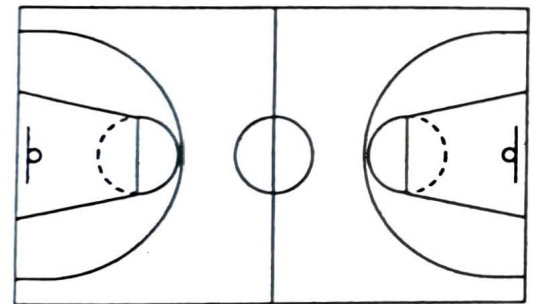


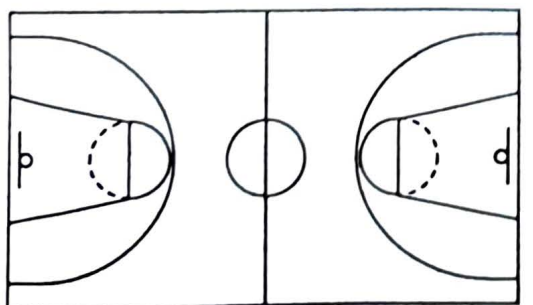
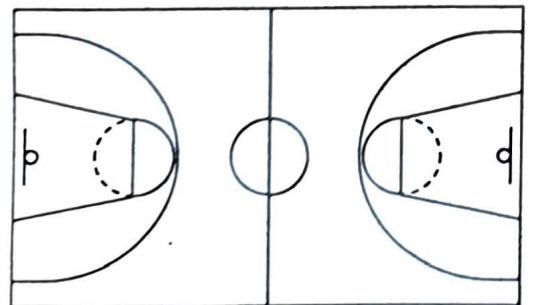
arrêt simultané entre chaque Haies
O = zone de pivot (adaptable U7)

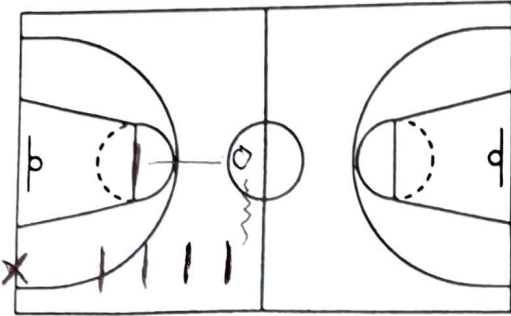


Même chose en mode course/concours
2 colonnes en opposés
Chargement de côté
Arrêt alternatifs



Pour les U7 pivot rajouté après
U11 possible double de décalage
entre les 2 cercas



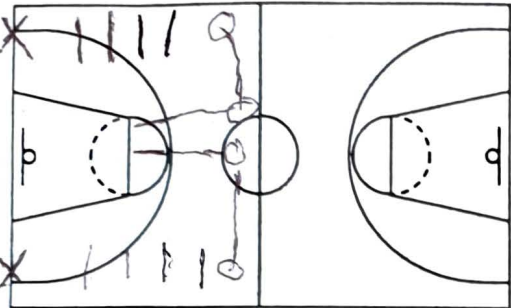


(8 plot + 4 barre) = 4 haie X 2

4 ces ces

arret simultanes entre chaque haie

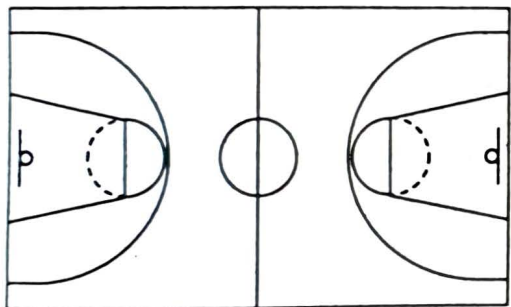
U9 et U11 obligatoire pivot à la fin des haies
et rond central



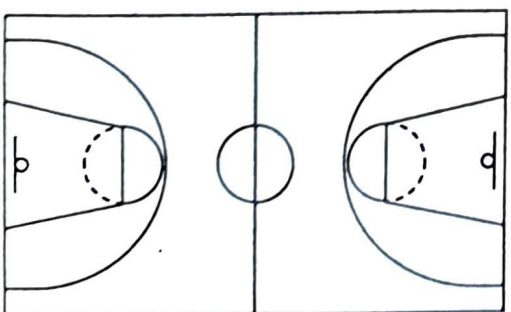
Une fois compris évoluer en cascade avec le même système des cotés

Evolution Arret alternatif

Entangement de coté des colonnes



5 évolution pour les catégories plus âgées importance des consignes techniques (arret alt, simultané / pivot attitude (protection de ballon / changement de système)



8 haies

4 ces ces

1 panier

2 pivot

