

# CAHIER DES CHARGES



## ALPES BASKET TOUR

ATELIERS / MATCHS STRUCTURE GONFLABLE

SAMEDI • 21 AOÛT 2021  
DE 14H À 18H

GRATUIT

OUVERT  
A  
TOUS



Parking / Place XXX

Pour plus d'informations :

<http://alpesdusud.fr>

Préparé par :



PACA  
BASKET BALL

PELLOUX Amélie  
CTF Alpes du Sud

# DESCRIPTIF DE L'ACTION

## ALPES BASKET TOUR

### QUI ?

**Le Comité:** gère la communication, prêt de matériel, aide technique si besoin.

**Les clubs** en support de l'action, organisent date, heure, lieu, encadrement, matériels, séance.

**Ouvert à tous**

### QUOI ?

Initiation / Découverte du basket

Ateliers / matchs

Avec les enfants du club pour être attractif, (possibilité de lier à l'action ramène ton copain / ta copine)

### Où ?

Parking d'un partenaire

Parking ou place en centre ville

### QUAND ?

Mi mai à mi juillet & mi août à mi septembre

Mercredi et/ou samedi voir dimanche

1/2 journée ou journée

### COMMENT ?

Les clubs se positionnent sur une date et organisent l'accueil et la diffusion de la communication dans la ville et alentour.

Le Comité met à disposition du club, structures gonflables et 2 paniers.

### COMBIEN ?

GRATUIT

Chèque de caution pour le matériel

### POURQUOI ?

Aider nos clubs à faire une animation festive, gratuite afin d'essayer d'attirer de nouveaux adhérents.

Poursuivre les actions pour mettre en avant, et au coeur du territoire le basket.

# PLANNING DE L'ACTION

## ALPES BASKET TOUR

Une fiche d'inscription vous sera transmise avec les demandes suivantes:

	MAI	JUIN	JUILLET	AOUT	SEPTEMBRE
<b>INFORMATIONS</b>					
<b>CLUB</b>	XXX				
<b>LIEU</b>	Ex : parking intermarché				
<b>INTERVENANT CT</b>	oui / non				
<b>DATE PRISE MATERIEL</b>	xx/xx/22				
<b>DATE RETOUR MATERIEL</b>	xx/xx/22				
<b>CONVENTION</b>	ok / en attente				
<b>COMMUNICATION</b>	Email				

### Le Comité demande:

- Le retour du **dossier d'inscription complet** **3 semaines avant l'échéance**
- **1 encadrant adulte par atelier**
- Le **jour J** présence **OBLIGATOIRE DU ROLL UP COMITE**
- Remplir **bilan de l'action** via google Forms dans un délai maximum de 2 à 3 semaines après l'événement.
- L'envoi des photos et / ou petites vidéos à ctfasbb@gmail.com par Wetransfert
- L'envoi des articles de presses

### Le Comité conseille aux clubs:

- D'avoir une ou deux personnes référentes le jour J qui gèrent parents, informations.
- Plusieurs éducateurs ou bénévoles pour aider à encadrer les ateliers (sécurité, cadre, enthousiasme etc.)
- Avoir une sono pour animer , attirer, mettre en avant le partenaire etc (voir Comité si besoin)
- Préparer des flyers club ou fiches renseignements à distribuer
- Investir dans une petite dotation sac ficelle avec le logo du club, t-shirt, gadgets...



**ALPES DU SUD**  
COMITÉ TERRITORIAL DE BASKETBALL



# ALPES BASKET TOUR

ATELIERS / MATCHS STRUCTURE GONFLABLE

JOUR • MOIS ANNÉE  
PLAGE HORAIRE

**GRATUIT**

**OUVERT  
A  
TOUS**



Parking / Place XXXX - code postal  
- Ville



Contact club: xx-xx-xx-xx-xx ou @

Pour plus d'informations, visitez :

<http://alpesdusudbasketball.fr/>

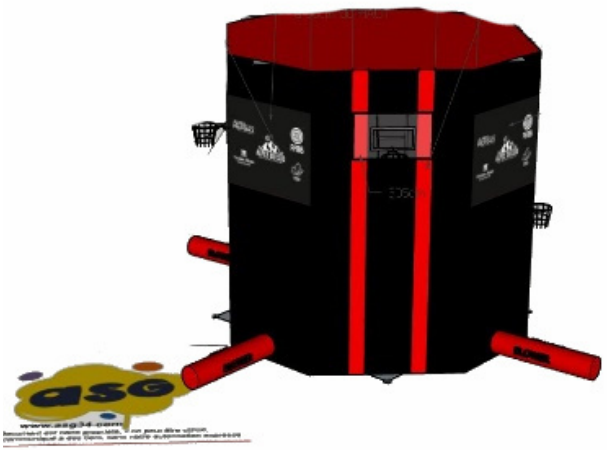


**LOGO  
CLUB**



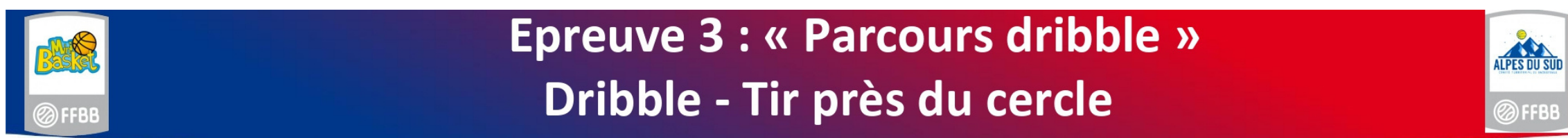
# PROPOSITION D'ACTIVITÉS

## 1: La tour infernale



Concours individuel ou par équipe:  
4 spots à différentes distances avec différentes balles  
(basket, baby basket, mousse, tennis etc)  
Définir un nombre de panier ou au temps.

## 2: Le Parcours dribble



**DEROULEMENT**

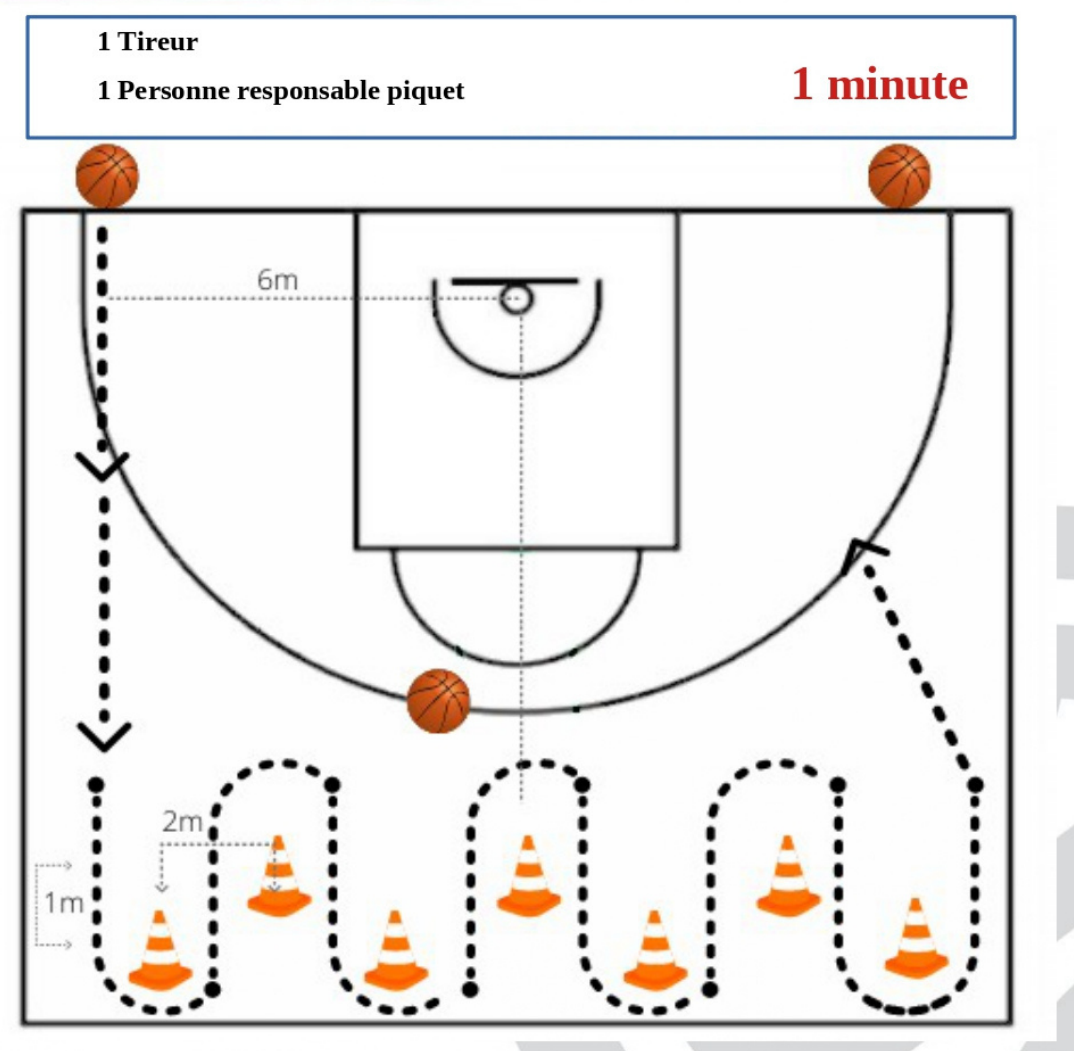
**Pour démarrer :**  
Le joueur doit réaliser le parcours autant de fois que possible en dribblant.  
Un passage à droite, un passage à gauche, ainsi de suite en effectuant le slalom, puis il doit réaliser un tir au choix (45° en course, tir à 45°, tir libre ).  
Le tir se fait OBLIGATOIREMENT dans la zone restrictive.  
Le chronomètre est déclenché lorsque le joueur lâche le ballon pour commencer Ses dribbles ( INTERDICTION de lancer le ballon loin devant au départ en dribble).  
En cas de perte du ballon, la reprise du parcours doit se faire à l'endroit de la perte De la balle. (prévoir un deuxième ballon au milieu du terrain pour que le joueur ne Perde pas de temps à aller recuperer le ballon perdu).  
Si un piquet est manqué reprendre à ce piquet.  
**Mettre des piquets pas de plots, tous les tours doivent se faire avec le même ballon.**

**REGLES**

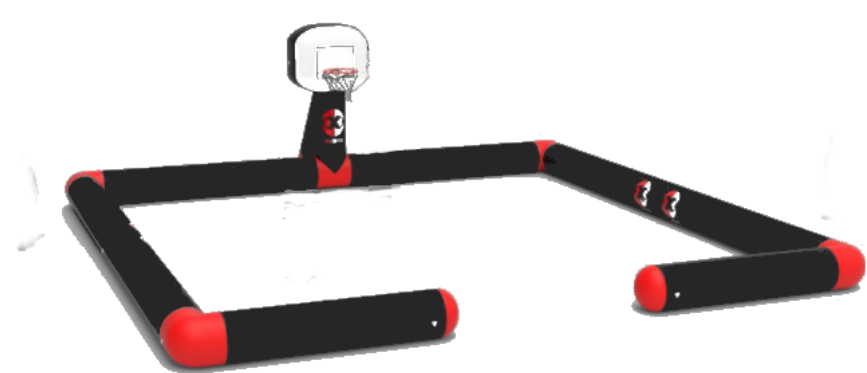
- Durée : 1 minute

**COMPTAGE DES POINTS / PENALITES**

- 1 plot passé (2 appuis + ballon sans faire tomber le piquet) = 1 POINTS  
- 1 panier = 2 POINTS  
- Reprise de dribble et dribble à 2 mains = - 1 POINT



## 3: Match



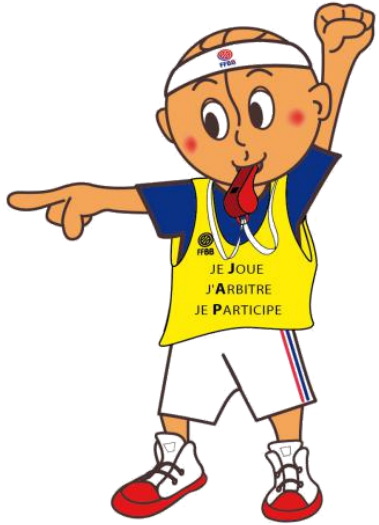
Match sur la structure complète, donner les règles essentielles:  
Marcher  
Reprise de dribble  
Contacts

Possibilité de mettre d'autres ateliers en place en fonction de la place disponible et du nombre d'encadrants disponibles.

# FICHE REGLES



## 1: La Sortie de balle



Le ballon est hors jeu lorsqu'il touche un joueur, le sol, les lignes ou tout autre objet EN DEHORS des limites du terrain.

## 2: Le dribble



Dribbler est l'action de faire rebondir le ballon au sol à l'aide d'une seule main.

Pour commencer un dribble, le joueur devra contrôler le ballon avant de le lancer vers le sol.

Un fois le dribble arrêté seule deux actions sont possibles : un tir au panier, une passe.

## 3: Le marcher



Le joueur qui a le ballon en main, devra lâcher le ballon avant de lever le pied de pivot pour un départ en dribble ou une passe.

Pour s'arrêter à la suite d'un déplacement en dribble, le joueur capte le ballon à deux mains et s'arrête en posant les deux pieds au sol en même temps = Arrêt Simultané , ou en posant un pied après l'autre = Arrêt Alternatif.

## 4: Le contact



Tout contact empêchant la progression d'un joueur adverse avec ou sans ballon , bloquer, pousser, tenir, accrocher..... sera sanctionné par une faute.





**LE BASKET**

*au coeur du  
territoire*