

COMITÉ ALPES DU SUD BASKET-BALL

RÈGLEMENT SPORTIF PARTICULIER
SAISON 2018 – 2019

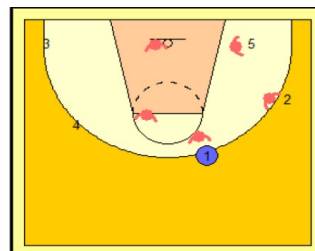
Le présent règlement vient en complément des règlements généraux et sportifs.

DIRECTIVES TECHNIQUES

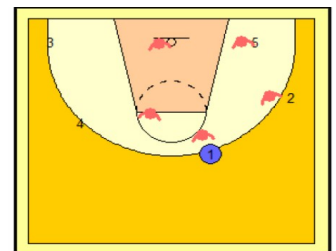
Catégorie U11 championnat mixte :

// DÉFENSE

- Défense de zone
 - * En zone avant : INTERDITE
 - * En zone arrière : INTERDITE
- Prise à deux ou trappe
 - * En zone avant : INTERDITE
 - * En zone arrière : AUTORISÉE
- Défense H/H
 - * En zone avant : OBLIGATOIRE
 - * En zone arrière : OBLIGATOIRE



Autorisé

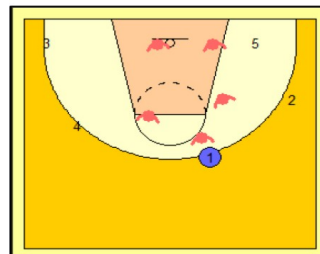


Autorisé

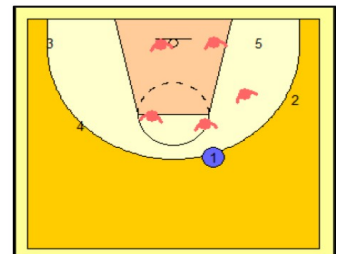
Les joueurs à l'opposé du ballon peuvent être en position d'aide sur l'axe panier-panier.

Les joueurs côté ballon devront être en contestation de passes sur leur joueur mais à une distance ne pouvant être supérieure à un bras.

Le joueur défenseur du porteur du ballon devra exercer une pression défensive sur son vis-à-vis et la distance entre eux ne pourra pas être supérieure à un bras.



INTERDIT



INTERDIT

// ATTAQUE

Toutes les situations d'attaque avec écrans porteurs et/ou non porteurs sont INTERDITES ainsi que les mains à mains.

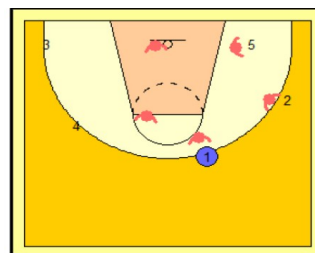
// MIXITÉ ET TEMPS DE JEU

Tout(e) joueur(se) inscrit(e) sur la feuille de match devra passer, au minimum, un quart de temps, en jeu, sur le terrain.

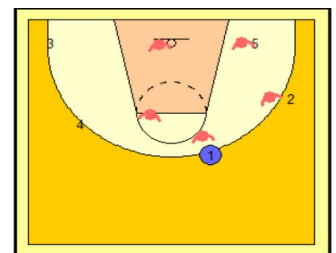
Catégorie U13 championnat mixte :

// DÉFENSE

- Défense de zone
 - * En zone avant : INTERDITE
 - * En zone arrière : INTERDITE
- Prise à deux ou trappe
 - * En zone avant : INTERDITE
 - * En zone arrière : AUTORISÉE
- Défense H/H
 - * En zone avant : OBLIGATOIRE
 - * En zone arrière : OBLIGATOIRE



Autorisé

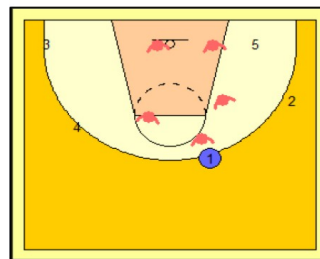


Autorisé

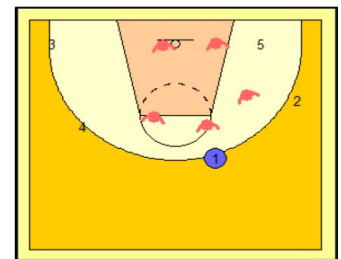
Les joueurs à l'opposé du ballon peuvent être en position d'aide sur l'axe panier-panier.

Les joueurs côté ballon devront être en contestation de passes sur leur joueur mais à une distance ne pouvant être supérieure à un bras.

Le joueur défenseur du porteur du ballon devra exercer une pression défensive sur son vis-à-vis et la distance entre eux ne pourra pas être supérieure à un bras.



INTERDIT



INTERDIT

// ATTAQUE

Toutes les situations d'attaque avec écrans porteurs et/ou non porteurs sont INTERDITES ainsi que les mains à mains.

// MIXITÉ ET TEMPS DE JEU

Tout(e) joueur(se) inscrit(e) sur la feuille de match devra passer, au minimum, un quart de temps, en jeu, sur le terrain.

// CONVOCATION ESPOIRS / SELECTIONS DEPARTEMENTALES

Un joueur ou une joueuse U12, ou U13 ne se présentant pas sans motif valable (maladie, blessure, etc.) à un Entraînement Espoirs auquel il, ou elle, serait convoqué(e), et ne pouvant présenter une dispense médicale, pourra être sorti(e) du PPF (Projet de Performance Fédérale : TIC - TIC de Zone, TIZ, CIZ, etc) ; il, ou elle, se verra par ailleurs refuser toute participation aux actions techniques du Comité, et, notamment, la finale départementale du Challenge Benjamin(e)s.